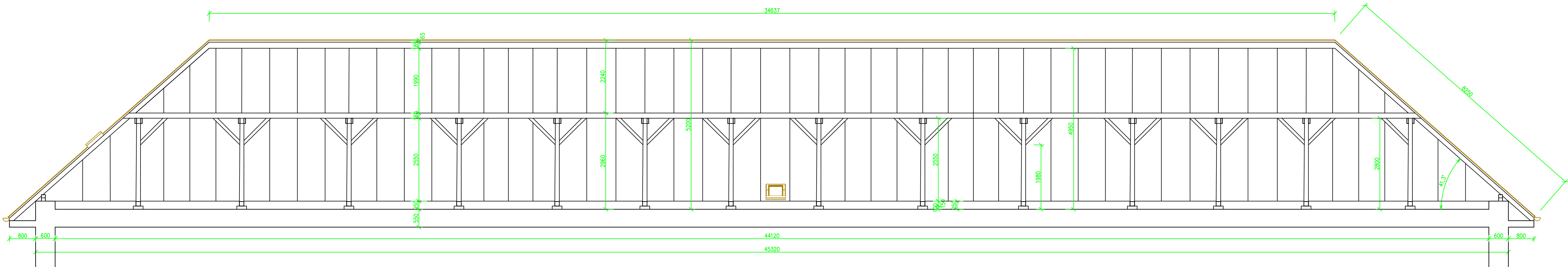
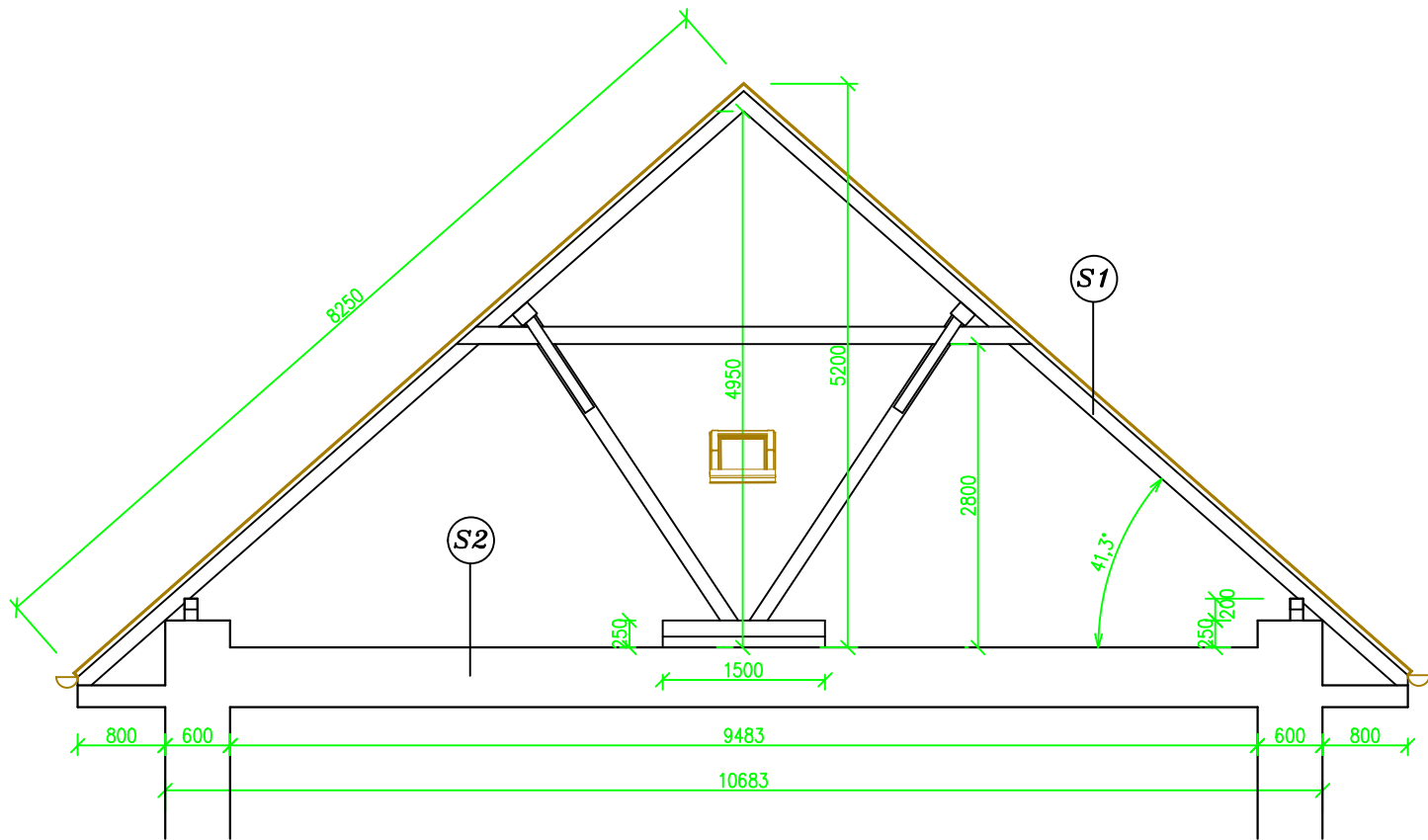


ŘEZ A-A



ŘEZ B-B

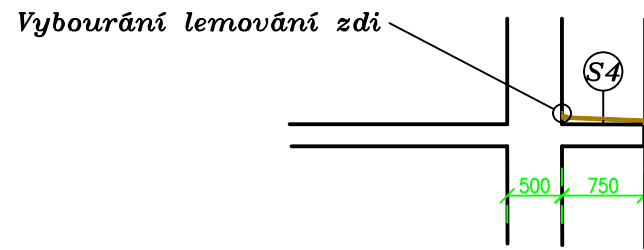


SKLADBA KONSTRUKCE

- (S1) Plechová krytina Alu kryt stříbrná
Asfaltové pásy
Prkené bednění
Dřevěný krov střechy

- (S2) Betonová podlaha nad nosným stropem

ŘEZ D-D



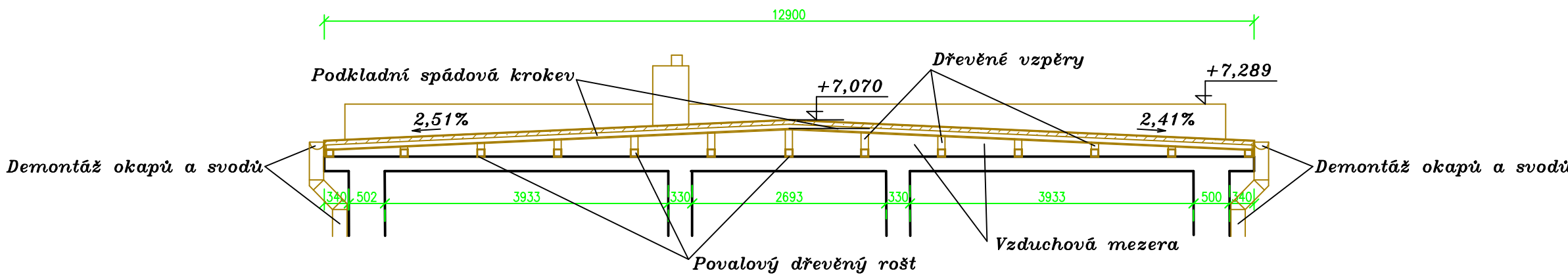
SKLADBA KONSTRUKCE

- (S4) Plechová krytina Alu kryt stříbrná
Spádová betonová mazanina
Asfaltový pás
Penetrační nátěr
Stropní panel

LEGENDA

- Stávající stav
Bourání

ŘEZ C-C



SPECIFIKACE

- ① Povalový dřevěný rošt – trámek 100x100mm
② Dřevěné vzpěry – trámek 100x100mm
③ Podkladní spádová krokev – hranolek 80x60mm


LEGENDA

- Stávající stav
Prostý beton
Bourání

SKLADBA KONSTRUKCE

- (S1) Souvrství asfaltových pásů, vrchní pás bez posypu 20mm
Penetrační nátěr
Betonová vrstva 130mm
Dřevěný základ ve spádu 22mm
Nevětraná vzduchová mezera
Podkladní spádová krokev s povalovým roštem

Souřadný systém: JSTK, výškový systém: BpV

PROJEKTANT	KRESLIL	KONTROLOVAL	 ENIMA PRO a. s.	
Ladislav Dobiáš	Ladislav Dobiáš	Ladislav Dobiáš		
REVIZE	0 - 1. vydání			
OBJEKT	SO 01		FORMÁT	A1
AKCE	B2312 Výměna střešní krytiny na objektech MŠ Ladova, č.p. 1676		DATUM	11/2023
			STUPEŇ	DSP- DPS
			Č. ZAKÁZKY	S-2023-006
INVESTOR	Město Litvínov, náměstí Míru 11, 436 01 Litvínov - IČ 00266027			
SVAZEK	D.1.1 ARCHITEKTONICKO-STAVEBNÍ ŘEŠENÍ			
ŘEZY STŘECHY - BOURÁNÍ			MÉRITKO	1:70
			Č. PŘÍLOHY	D.1.1b.5